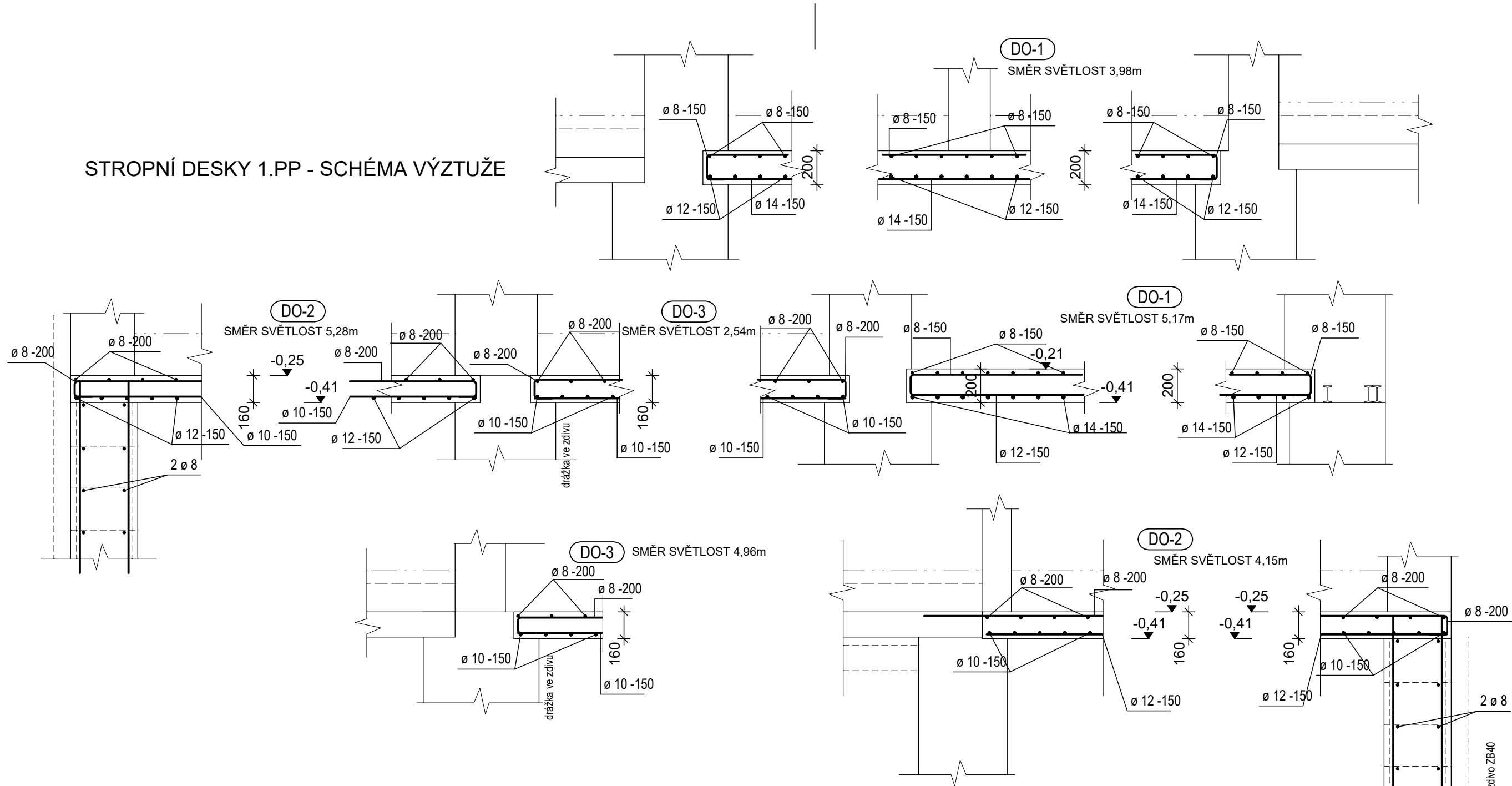


STROPNÍ DESKY 1.PP - SCHÉMA VÝZTUŽE



PŘEDPOKLAD VYZTUŽENÍ

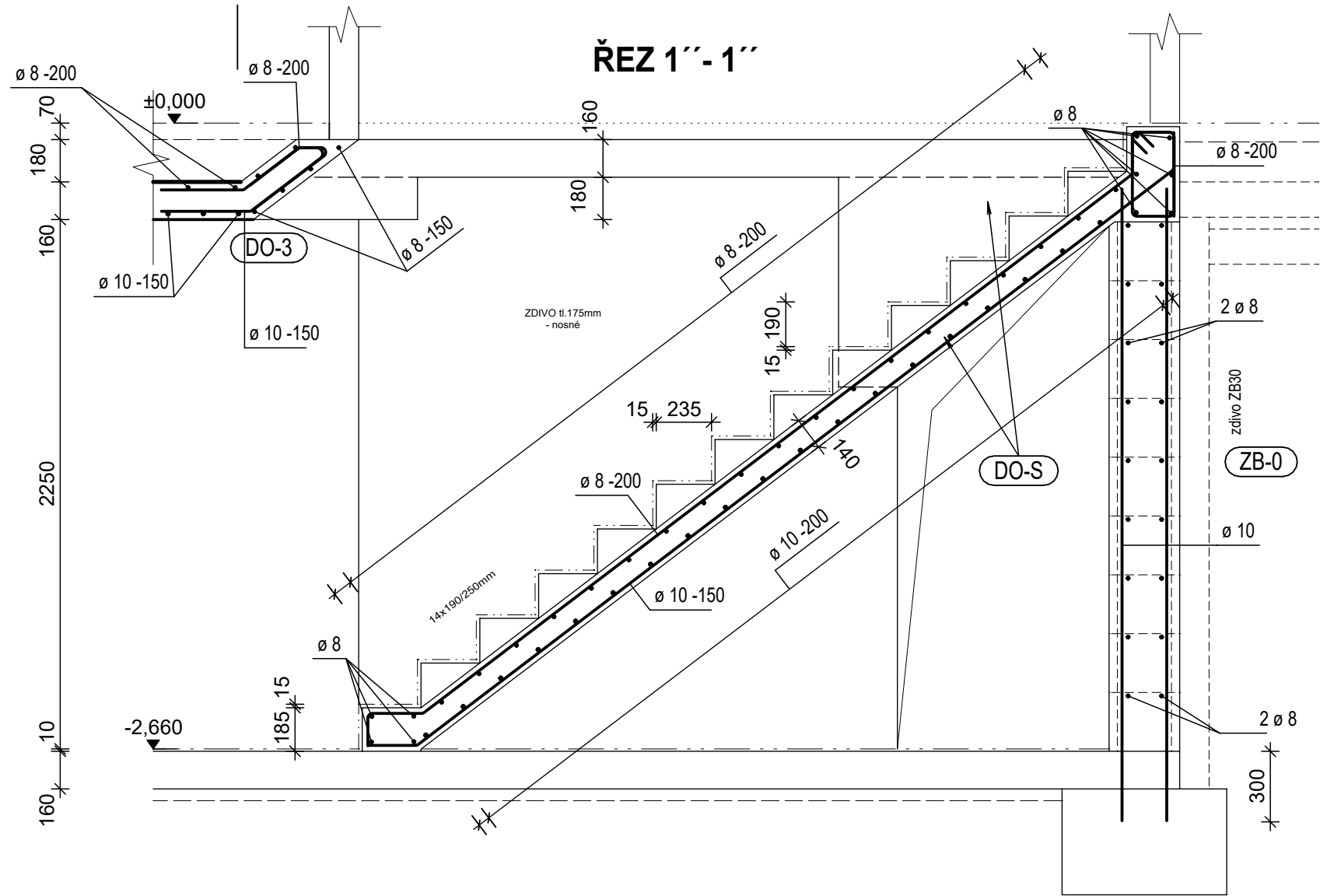
1.PP								
ZB-0	400mm	30	kg/m ³					
	300mm	35	kg/m ³					
DO-1		125	kg/m ³					
DO-2		100	kg/m ³					
DO-3		100	kg/m ³					
DO-S		100	kg/m ³					

KZ

- prokotvení zdiva (ZB-0) se stávajícími stěnami
- vrt ø16mm pro ø10mm na hl.400mm
- stykové trny z oceli B500B ø10mm-dl.1000mm
- stykové trny vždy dva profily v každé spáře zdiva
- výplň otvoru cementová malta na bázi speciálních výrobků

POZNÁMKA

- KONSTRUKCE NAVRŽENY DLE ČSN EN 1992-1-1
- PROVEDENÍ KONSTRUKCÍ DLE ČSN EN 13670 a ČSN EN 206-1 SE ZÁSADAMI A SPECIFIKACEMI UVEDENÝMI V T.Z.
- VÝKRES JE POUZE SCHÉMATEM VÝZTUŽE dle přílohy č.13 vyhlášky 499/2006Sb. A VYŽADUJE ZPRACOVÁNÍ DETAILNÍHO VÝKRESU VÝZTUŽE JAKO VÝROBNÍ DOKUMENTACE DLE KONSTRUKČNÍCH ZÁSAD V SOULADU S ČSN EN 1992-1-1
- PODKLADY PRO ZPRACOVÁNÍ VÝKRESŮ VÝZTUŽE ROVNĚŽ VE STATICKÉM VÝPOČTU viz D.1.2.b
- TOLERANCE A VÝROBNÍ POŽADAVKY viz T.Z.
- ŘEŠENÍ PRACOVNÍCH SPAR A ZÁBĚRU BETONÁŽE viz TZ A VÝKRES TVARU PRACOVNÍ SPÁRA V PLOŠE DESKY NENÍ UVAŽOVÁNA
- KRYTÍ VÝZTUŽE deska DO-1 dolní výztuž 25mm ostatní desky a horní výztuž 20mm (vnější směry výztuží)
- POKUD Z POLOHY VÝZTUŽE NEBO ŘEZU NEVYPLÝVÁ JINAK
- VÝZTUŽ VÁZAT NA STAVBĚ, NEOSAZOVAT CELÉ ARMOKOŠE
- STYKOVÁNÍ VÝZTUŽE PŘESAHEM MINIMÁLNĚ ø8mm = 500mm, ø10mm = 600mm, ø12mm = 750mm, ø14mm = 850mm, ø16mm = 1000mm
- VODOROVNÁ VÝZTUŽ ZÁKLADOVÝCH STĚN V TVAROVKÁCH ZB STYKOVÁNA POMOCÍ ROHOVÝCH PŘÍLOŽEK



LEGENDA A MATERIÁLY

- ŽELEZOBETONOVÉ KONSTRUKCE BETON C25/30 XC1 CIO,2 Dmax16 S3
- BETON TVAROVEK ZTRACENÉHO BEDNĚNÍ C20/25 XC1 CIO,2 Dmax22 S3
- OCEL B500B, SÍTĚ KARI

<div></div>			<div>TK Atelier architektura</div>	
AUTOR NÁVRHU:	Ak.Arch. KAREL RULIK	ČKA 01644; Atelier a09	<div>TK Atelier s.r.o. Šimkova 926 500 03 Hradec Králové</div> <div>IČ: 27535819 DIČ: CZ27535819 tel.: 495211614 e-mail: vladimir.marx@tk-atelier.cz</div>	
ZODPOVĚDNÝ PROJEKTANT:	ING. VLASTIMIL SKALA	IČO: 162 87 266		
ZODP. PROJEKTANT - STATIKA:	ING. VLADIMÍR MARX			
INVESTOR:	OBEC STARÝ BYDŽOV, čp.13, STARÝ BYDŽOV, 503 57		FORMÁT	3xA4
SPRÁVNÍ ÚRAD:	Městský úřad Nový Bydžov, Odbor výstavby a životního prostředí Stavební úřad, Masarykovo náměstí 1, 504 01 Nový Bydžov		DATA REVIZE	11/2020
Název zakázky:	REVITALIZACE OBJEKTU BÝVALÉ FARY čp.1 - STARÝ BYDŽOV PŘÍSTAVBA A STAVEBNÍ ÚPRAVY DOKUMENTACE PRO PROVÁDĚNÍ STAVBY		STUPEŇ	DPS
			ZAKÁZKA Č.	Z/239/2019
			SMLOUVA Č.	----
			MERITKO	1 : 25
Profesní oddíl:	D.1.2. STAVEBNÍ KONSTRUKČNÍ ŘEŠENÍ (STATIKA) D.1.2.b. VÝKRESOVÁ ČÁST		Číslo složky:	Číslo výkresu:
Název výkresu:	1.PP - SCHÉMATA VYZTUŽENÍ		D.1.2.	c.8